

# CATÁLOGO

## EQUIPOS

TARIFAS PARA ESTUDIO Y EXTERIORES

---



× LÖND

# ÍNDICE

---

**CÁMARAS**

**LENTES**

**DIFUSORES**

**LUCES**

**ESTABILIZADORES**

**MICRÓFONOS**

**SONIDO**

**COMBOS**

**ACCESORIOS**

---

ÍNDICE

**CÁMARAS**



#1047

## Canon 5D Mark III

Cliente: \$55.000

Membresía: \$27.500

### **EXTERIORES**

Tarifa: \$275.000

Depósito: \$5'850.000

#1048

## Canon 7D Mark II

Cliente: \$44.000

Membresía: \$22.000

### **EXTERIORES**

Tarifa: \$198.000

Depósito: \$3'900.000



#1046

## Canon 50D

Cliente: \$22.000

Membresía: \$11.000

### **EXTERIORES**

Tarifa: \$132.000

Depósito: \$1'950.000



#1051

## Sony A7III

Cliente: \$66.000

Membresía: \$33.000

### **EXTERIORES**

Tarifa: \$330.000

Depósito: \$15'600.000

#1049

## Canon XA30

Cliente: \$33.000

Membresía: \$16.500

### **EXTERIORES**

Tarifa: \$198.000

Depósito: \$6'500.000



#1089

## KIT Black Magic 6K Pro

+ Lentes + Ronin RS2 + Operador

Cliente: \$330.000

Membresía: \$165.000

### EXTERIORES

Tarifa: \$1'100.000

Depósito: \$7'550.000



#1045

## Black Magic Design Pocket Cinema 6K Pro

+ Disco SSD 1 TB + OPERADOR

Cliente: \$385.000

Membresía: \$192.500

### EXTERIORES

Tarifa: \$715.000

Depósito: \$15'300.000



#1084

Drone DJI Mavic Air

**EXTERIORES**

Tarifa: \$275.000

Depósito: \$3'900.000



#1085

Drone DJI Mavic Air Pro Hasselblad

**EXTERIORES**

Tarifa: \$385.000

Depósito: \$10'400.000

**LENTESS**



# CINE. Rokinon DS

#1054



14 mm T3.1 - T22

Cliente: \$27.500  
Membresía: \$13.750

**EXTERIORES**

Tarifa: \$88.000  
Depósito: \$1'900.000

#1055



24 mm T1.5 - T22

Cliente: \$27.500  
Membresía: \$13.750

**EXTERIORES**

Tarifa: \$88.000  
Depósito: \$3'800.000

#1056



35 mm T3.1 - T22

Cliente: \$27.500  
Membresía: \$13.750

**EXTERIORES**

Tarifa: \$88.000  
Depósito: \$3'300.000

#1057



50 mm T1.5 - T22

Cliente: \$27.500  
Membresía: \$13.750

**EXTERIORES**

Tarifa: \$88.000  
Depósito: \$2'750.000

#1058



85 mm T3.1 - T22

Cliente: \$27.500  
Membresía: \$13.750

**EXTERIORES**

Tarifa: \$88.000  
Depósito: \$2'200.000



#1053

KIT Rokinon DS  
14-24-35-50-85 mm

Cliente: \$88.000  
Membresía: \$44.000

**EXTERIORES**

Tarifa: \$385.000  
Depósito: \$27'700.000

#1098

# LENTE PARA MODELADOR DE SOMBRAS

**Bowens proyector**

Cliente: \$27.500

Membresía: \$13.750

## EXTERIORES

Tarifa: \$88.000

Depósito: \$1'050.000





#1090

100mm F2.0

Cliente: \$16.500  
Membresía: \$8.250

**EXTERIORES**

Tarifa: \$99.000  
Depósito: \$1'050.000



#1092

24mm 2.8

Cliente: \$6.500  
Membresía: \$3.250

**EXTERIORES**

Tarifa: \$99.000  
Depósito: \$800.000



#1091

24-70 F2.8

Cliente: \$27.500  
Membresía: \$13.750

**EXTERIORES**

Tarifa: \$198.000  
Depósito: \$3'900.000



#1094

50mm F1.8

Cliente: \$16.500  
Membresía: \$8.250

**EXTERIORES**

Tarifa: \$66.000  
Depósito: \$500.000



#1093

50mm F1.4

Cliente: \$22.000  
Membresía: \$11.000

**EXTERIORES**

Tarifa: \$99.000  
Depósito: \$1'050.000



#1096

8mm SIGMA

Cliente: \$16.500  
Membresía: \$8.250

**EXTERIORES**

Tarifa: \$99.000  
Depósito: \$3'250.000



#1095

70-200 2.8F

Cliente: \$27.500  
Membresía: \$13.750

**EXTERIORES**

Tarifa: \$198.000  
Depósito: \$3'900.000



#1099

SONY

70-200 2.8F

Cliente: \$55.000

Membresía: \$27.500

**EXTERIORES**

Tarifa: \$495.000

Depósito: \$19'500.000

#1097

LENTE Anillo

Sony a Canon

Cliente: \$22.000

Membresía: \$11.000

**EXTERIORES**

Tarifa: \$110.000

Depósito: \$1'050.000





# DIFUSORES

#1069

## Beauty Dish 40cm

**Estudio A**

Cliente: \$6.500

Membresía: \$3.250

### **EXTERIORES**

Tarifa: \$33.000

Depósito: \$250.000



#1070

## Beauty Dish 60cm

**Estudio B**

Cliente: \$11.000

Membresía: \$5.500

### **EXTERIORES**

Tarifa: \$55.000

Depósito: \$900.000



#1071

## Beauty Dish 80cm

**Armable**

Cliente: \$16.500

Membresía: \$8.250

### **EXTERIORES**

Tarifa: \$71.500

Depósito: \$900.000



# OCTABOX



#1075

140 cm

Cliente: \$22.000

Membresía: \$11.000

**EXTERIORES**

Tarifa: \$66.000

Depósito: \$400.000



#1076

40 cm

**EXTERIORES**

Tarifa: \$33.000

Depósito: \$150.000



#1072

**Cacelora**

Cliente: \$3.000

Membresía: \$1.500

**EXTERIORES**

Tarifa: \$13.000

Depósito: \$50.000



#1070

**Conical Snoot**

Cliente: \$5.500

Membresía: \$2.750

**EXTERIORES**

Tarifa: \$11.000

Depósito: \$150.000



#1077

#1078

Paredes Negras/blancas  
2x1m

Cliente: \$3.500

Membresía: \$1.750

**EXTERIORES**

Tarifa: \$33.000

Depósito: \$150.000



#1079

#1080

Softbox

60 cm y 80 cm

Cliente: \$6.500

Membresía: \$3.250

**EXTERIORES**

Tarifa: \$49.500

Depósito: \$250.000





#1081

## Sombrilla 185 cm

Cliente: \$44.000

Membresía: \$22.000

### **EXTERIORES**

Tarifa: \$110.000

Depósito: \$650.000

#1082

## Sombrilla Traslúcidas

### **EXTERIORES**

Tarifa: \$33.000

Depósito: \$100.000





#1083

## Stripbox 165cm

Cliente: \$16.500

Membresía: \$8.250

### **EXTERIORES**

Tarifa: \$66.000

Depósito: \$400.000

A woman with long hair is seen in profile, looking towards the right. She is in a dark, neon-lit environment, likely a nightclub. The background is filled with the word "LUCES" repeated in a large, outlined font. The lighting is dark with vibrant neon colors (blue, green, red) creating a moody atmosphere. The woman is wearing a dark, possibly sequined, dress. The overall scene is dynamic and visually striking.

# LUCES



#1100

Aputure amaran 100d

Cliente: \$27.500

Miembro: \$13.750

**EXTERIORES**

Tarifa: \$110.000

Depósito: \$1'050.000



#1101

Aputure amaran 200d

Cliente: \$33.000

Miembro: \$16.500

**EXTERIORES**

Tarifa: \$165.000

Depósito: \$1'550.000

#1107

## PAR LED 18x10w

Cliente: \$4.500

Membresía: \$2.250

### **EXTERIORES**

Tarifa: \$44.000

Depósito: \$800.000



#1106

## Panel LED

Cliente: \$4.500

Membresía: \$2.250

### **EXTERIORES**

Tarifa: \$33.000

Depósito: \$250.000

#1105

## Nanlite PavoTube II 30x

Cliente: \$39.500

Membresía: \$19.750

### EXTERIORES

Tarifa: \$165.000

Depósito: \$2'600.000

### Colores



#1103

## LED Ring

Cliente: \$16.500

Membresía: \$8.250

### EXTERIORES

Tarifa: \$66.000

Depósito: \$400.000



#1122

#1123

## Monolight

300w

Cliente: \$16.500

Membresía: \$8.250

### EXTERIORES

Tarifa: \$66.000

Depósito: \$450.000

400w

Cliente: \$22.000

Membresía: \$11.000

### EXTERIORES

Tarifa: \$99.000

Depósito: \$450.000





#1120

## Monolight Godox DP1000

Cliente: \$44.000

Membresía: \$22.000

### **EXTERIORES**

Tarifa: \$132.000

Depósito: \$1'300.000



**ESTABILIZADORES**



#1135

## TRÍPODE

Cliente: \$5.500

Membresía: \$2.750

### EXTERIORES

Tarifa: \$33.000

Depósito: \$1'150.000

#1136

## TRÍPODE ROBUSTO

Cliente: \$7.500

Membresía: \$3.750

### EXTERIORES

Tarifa: \$66.000

Depósito: \$1'300.000



#1008

## DOLLY 120cm

Cliente: \$13.000

Membresía: \$6.500

### EXTERIORES

Tarifa: \$66.000

Depósito: \$500.000





#1088

## RONIN S + OPERADOR

(Mínimo 2 horas)

Cliente: \$66.000

Membresía: \$33.000

### EXTERIORES

Tarifa: \$275.000

Depósito: \$1'950.000



#1127

## DJI Osmo Mobile 4

Cliente: \$27.500

Membresía: \$13.750

### EXTERIORES

Tarifa: \$132.000

Depósito: \$800.000

#1084

## RONIN RS 2 + OPERADOR

(Mínimo 2 horas)

Cliente: \$132.000

Membresía: \$66.000

### EXTERIORES

Tarifa: \$385.000

Depósito: \$5'200.000





#1083

**RONIN RS 2 + CANON 5D MARK III  
+ CANON 24-70 F2.8 + OPERADOR**

Cliente: \$264.000

Membresía: \$132.000

**EXTERIORES**

Tarifa: \$550.000

Depósito: \$14'300.000

The image features two microphones against a dark grey background. On the left is a large, black, oval-shaped studio microphone with a mesh grille and the brand name 'PROEL' visible on its side. On the right is a smaller, black, cylindrical condenser microphone with a similar mesh grille. The background is covered in a repeating pattern of the word 'MICRÓFONOS' in a light grey, outlined font. The word is oriented horizontally and repeats across the entire frame.

# MICRÓFONOS

#1114

## SHURE PGA58

**Canto o presentador**

Cliente: \$13.000

Membresía: \$6.500

### EXTERIORES

Tarifa: \$55.000

Depósito: \$500.000



#1119

## SARAMONIC

**Blink 500**

Cliente: \$66.000

Membresía: \$33.000

### EXTERIORES

Tarifa: \$165.000

Depósito: \$1'000.000



#1116

## BOYA SOLAPA X2 CON RECEPTOR

Cliente: \$53.000

Membresía: \$26.500

### EXTERIORES

Tarifa: \$165.000

Depósito: \$1'000.000

#1110

## SHURE PGA27-LC

Condensador de voz en Off

Cliente: \$66.000

Membresía: \$33.000

### EXTERIORES

Tarifa: \$165.000

Depósito: \$1'300.000





#1052

## CAÑA PARA MICRÓFONO BOOM

**Extensión: 3 metros**

Cliente: \$22.000

Membresía: \$11.000

### EXTERIORES

Tarifa: \$88.000

Depósito: \$650.000



#1109

## BOOM CONVENCIONAL

Cliente: \$16.500

Membresía: \$8.250

### EXTERIORES

Tarifa: \$55.000

Depósito: \$350.000





**SONIDO**



#1132

## TASCAM DR60 MK II

Cliente: \$27.500

Membresía: \$13.750

### EXTERIORES

Tarifa: \$55.000

Depósito: \$650.000

#1067

## CONSOLA DE SONIDO BERINHGER 2 CANALES

Cliente: \$16.500

Membresía: \$8.250

### EXTERIORES

Tarifa: \$66.000

Depósito: \$400.000





#1062

## COMBO INTERFAZ TASCAM 60D MK II + SHOTGUN SHURE VP82 + 2 Solapa Saramonic + Caña + Operador

Cliente: \$66.000

Membresía: \$33.000

### EXTERIORES

Tarifa: \$275.000

Depósito: \$2'600.000



#1042

## CABINA 10"

Cliente: \$33.000

Membresía: \$16.500

### EXTERIORES

Tarifa: \$165.000

Depósito: \$1'000.000



**COMBOS**



#1059

## COMBO I

Luz continua 14 par LED + Consola (Parrilla de luces)

Cliente: \$55.000

Membresía: \$27.500



#1060

## COMBO II

Beauty Dish, 1 Monolight, 1 Jirafa, Stripbox y 2 rebotes B/N

Cliente: \$27.500

Membresía: \$13.750





#1061

## COMBO III

**Beauty Dish, 1 Monolight, 1 Jirafa, Stripbox y Exposímetro**

Cliente: \$33.000

Membresía: \$16.500



#1063

## COMBO IV

Octabox, 1 Monolight, 1 Jirafa, 2 Rebotes B/N

Cliente: \$27.500

Membresía: \$13.750



#1064

## COMBO V

**Canon 7D Mark III - Canon 24-70/2.8 - Trípode**

Cliente: \$88.000

Membresía: \$44.000



#1065

## COMBO VI

**Canon 7D Mark III - Canon 24-70/2.8 - Trípode - Ronin-S**

**Cliente: \$126.500**

**Membresía: \$63.250**



#1066

## COMBO VII

**Canon 7D Mark II - Canon 24-70/2.8 - Trípode - Set de micrófonos inalámbricos x3 - Interfaz Tascam**

Cliente: \$126.500

Membresía: \$63.250

**ACCESORIOS**



#1007

## CLAQUETA

Cliente: \$11.000  
Membresía: \$5.500

### EXTERIORES

Tarifa: \$27.500  
Depósito: \$250.000

#1023

## MULTILECTOR DE MEMORIA

Cliente: \$2.000  
Membresía: \$1.000

### EXTERIORES

Tarifa: \$33.000  
Depósito: \$250.000



#1005

## CÁMARA DE HUMO 900 W

Cliente: \$9.000  
Membresía: \$4.500

### EXTERIORES

Tarifa: \$66.000  
Depósito: \$650.000



#1004

## CÁMARA DE HUMO 1500 W

Cliente: \$13.000

Membresía: \$6.500

### EXTERIORES

Tarifa: \$110.000

Depósito: \$1'050.000



#1068

## CONSOLA DMX PARA LUCES

Cliente: \$6.500

Membresía: \$3.250

### EXTERIORES

Tarifa: \$55.000

Depósito: \$400.000





#1006

## CLAMPS PARA PORTAFONDOS

**EXTERIORES**

Tarifa: \$2.000

Depósito: \$15.000

#1009

## EXPOSÍMETRO

Cliente: \$6.500

Membresía: \$3.250

**EXTERIORES**

Tarifa: \$55.000

Depósito: \$1'150.000



## FLEX

#1014

120 cm

Cliente: \$3.500

Membresía: \$1.750

**EXTERIORES**

Tarifa: \$22.000

Depósito: \$200.000

80 cm

Cliente: \$1.800

Membresía: \$1.000

**EXTERIORES**

Tarifa: \$20.000

Depósito: \$150.000



#1015

## FONDOS DE TELA

2,4 x 2,4 Mts

Cliente: \$3.500

Membresía: \$1.750

### EXTERIORES

Tarifa: \$11.000

Depósito: \$50.000



#1039

## ARTE PLANTAS

Cliente: \$6.500

Membresía: \$3.250

## FONDOS CARTULINA 2,8mts

Cliente: \$22.000  
Membresía: \$11.000

### EXTERIORES

Tarifa: \$99.000  
Depósito: \$600.000



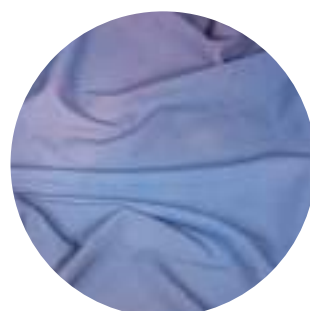
#1016

FONDOS TELA 2,8mts  
Chroma, Rosado T, Azul T, Gris oscuro.

Cliente: \$22.000  
Membresía: \$11.000

### EXTERIORES

Tarifa: \$99.000  
Depósito: \$600.000



#1018

## MEMORIAS CF

Cliente: \$6.500

Membresía: \$3.250

### EXTERIORES

Tarifa: \$33.000

Depósito: \$400.000



#1019

## MEMORIAS SD

Cliente: \$4.500

Membresía: \$2.250

### EXTERIORES

Tarifa: \$20.000

Depósito: \$150.000

#1021

## MONITOR 10"

Cliente: \$16.500

Membresía: \$8.250

### EXTERIORES

Tarifa: \$55.000

Depósito: \$1'050.000



#1022

## MONITOR 7"

Cliente: \$11.000

Membresía: \$5.500

### EXTERIORES

Tarifa: \$66.000

Depósito: \$650.000



#1137

## VIDEOBEAM

Cliente: \$16.500

Membresía: \$8.250

### EXTERIORES

Tarifa: \$55.000

Depósito: \$1'050.000





#1025

## PLANCHA A VAPOR

Cliente: \$13.000  
Membresía: \$6.500

### EXTERIORES

Tarifa: \$88.000  
Depósito: \$650.000

#1026

## PORTAFONDOS

Cliente: \$3.500  
Membresía: \$1.750

### EXTERIORES

Tarifa: \$33.000  
Depósito: \$650.000



#1032

## SISTEMA DE RADIOS

Neweer

### EXTERIORES

Tarifa: \$38.500

Depósito: \$450.000



#1027

## RADIOS INTERCOMUNICADORES

### EXTERIORES

Tarifa: \$44.000

Depósito: \$250.000



#1028

## ROTULA NODAL 360

Cliente: \$13.000

Membresía: \$6.500

### EXTERIORES

Tarifa: \$55.000

Depósito: \$250.000





#1037

## VENTILADOR

Cliente: \$4.500

Membresía: \$2.250

### EXTERIORES

Tarifa: \$33.000

Depósito: \$450.000



#1043

## CAJONES

60 cm de alto

### EXTERIORES

Tarifa: \$16.500

Depósito: \$50.000

#1131

STAND 3 mts

Metálico

Cliente: \$6.500

Membresía: \$3.250

**EXTERIORES**

Tarifa: \$33.000

Depósito: \$250.000





#1141

## STAND JIRAFÁ

3 metros

Cliente: \$9.000

Membresía: \$4.500

### EXTERIORES

Tarifa: \$33.000

Depósito: \$400.000

## EXTENSIONES



#1010

10 METROS

Cliente: \$1.500

Membresía: \$750

### EXTERIORES

Tarifa: \$11.000

Depósito: \$50.000

#1011

15 METROS

Cliente: \$2.000

Membresía: \$1.000

### EXTERIORES

Tarifa: \$16.500

Depósito: \$150.000

#1012

25 METROS

Cliente: \$3.500

Membresía: \$1.750

### EXTERIORES

Tarifa: \$22.000

Depósito: \$200.000

#1013

50 METROS

Cliente: \$6.500

Membresía: \$3.250

### EXTERIORES

Tarifa: \$33.000

Depósito: \$400.000

#1031

**SILLAS MOBILIARIO**  
**TIPO BAR**

Cliente: \$6.500  
Membresía: \$3.250

**EXTERIORES**  
Tarifa: \$22.000  
Depósito: \$250.000



#1030

**SILLAS DE DIRECTOR**

Cliente: \$9.000  
Membresía: \$4.500

**EXTERIORES**  
Tarifa: \$154.000  
Depósito: \$850.000



#1033

**SOFÁ**

Cliente: \$9.000  
Membresía: \$4.500

**EXTERIORES**  
Tarifa: \$33.000  
Depósito: \$800.000



#1029

**SILLA TIPO EAMES**

Cliente: \$9.000  
Membresía: \$4.500

**EXTERIORES**  
Tarifa: \$44.000  
Depósito: \$200.000

**STU  
DIO**



× LÖND